



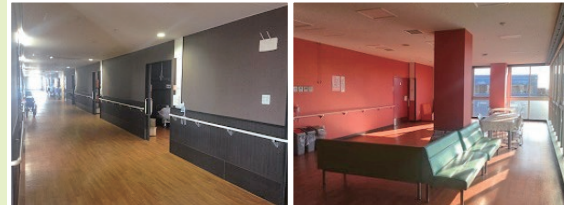
# とちぎメディカルセンター とちの木病院 療養病棟開棟

## ●○療養病棟●○

急性期医療の治療は終了したものの、まだ継続的な医療提供が必要であり、ご自宅での療養が難しい患者さんを対象としています。安心して療養いただける環境を整えた病棟です。  
※ 2月より順次開棟。(86床)  
※ 4月より122床を整備。

## ●○ご相談手順●○

地域医療連携室にご連絡の上、FAXにて診療情報提供書をお送り下さい。担当者が調整し、受け入れのお返事をいたします。  
**※判定会議は毎日行い、迅速な対応を心がけています。**



## お問い合わせ

一般財団法人とちぎメディカルセンター  
とちの木病院 地域医療連携室  
TEL / FAX 0282-22-5639 (直通)  
TEL 0282-22-7722 (代表)

# T M C 公開シンポジウム

平成28年  
日時 **2月27日(土)**  
会場 **栃木文化会館大ホール**  
開場：午後1時  
開演：午後1時30分～午後4時

入場無料 / 事前申し込み

## プログラム

- ①あいさつ
- ②プロモーションビデオ上映(約15分)
- ③基調講演：「地域で支える医療・介護」  
講師：厚生労働省 医政局 医療安全推進室長 平子 哲夫 氏
- ④シンポジウム

主催：一般財団法人とちぎメディカルセンター  
後援：栃木県、栃木市、栃木県医師会、下都賀郡市医師会

タイトル  
「とちぎメディカルセンターの役割と挑戦」  
「とちぎ(地区)の新しい医療体制の構築を目指して」

介護老人保健施設とちぎの郷では、私達と共に働いてくれる **仲間** を必要としています。

## 募集職種 介護福祉士

◆採用に関する詳細は下記連絡先まで  
一般財団法人とちぎメディカルセンター  
総務部：牛久卓郎  
TEL：0282-20-1281 FAX：0282-25-1137  
Mail：ushiku01@tochigi-medicalcenter.or.jp  
ホームページURL

<https://www.tochigi-medicalcenter.or.jp/form/>

はたらこう。だれかのために  
じぶんのために。

一般財団法人とちぎメディカルセンター 機関紙

# T M C 通 信

2016. 1 . VOL.3

発行：一般財団法人とちぎメディカルセンター  
住所：〒 328-0052 栃木市祝町 4 番 25 号  
TEL：0282-20-1281 FAX：0282-25-1137  
E-mail：honbu@tochigi-medicalcenter.or.jp  
<http://www.tochigi-medicalcenter.or.jp/>

▼ご意見・ご感想、身近な情報をお待ちしております。



# 介護老人保健施設 とちぎの郷

平成28年4月1日

栃木市境町に新築・移転いたします。

介護老人保健施設とちぎの実は、平成5年12月とちの木病院内に併設され今年で23年目を迎えます。以来、地域の皆様に支えていただき、地域に根ざした施設づくりを目指して邁進してまいりました。この度、より多くの利用者様に、快適・安全な介護サービスを提供するため、50床から100床に規模を拡大し、**介護老人保健施設とちぎの郷(さと)** に生まれ変わります。

## 【介護老人保健施設の役割】

介護老人保健施設とは、ご自宅と医療・福祉施設の中間に位置し、身体または精神上の障害により日常生活の基本的な動作(入浴・排泄・食事)について継続的な介護を必要とする方々への支援(サポート)を行う施設です。また、介護を必要とする方々の尊厳を守ると共に、個人の状況に応じた支援を提供することで、家庭復帰・在宅生活の継続を目指しています。

## 【施設サービスの紹介】

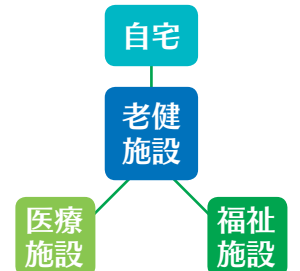
### ☆入所療養介護・短期入所療養介護(ショートステイ)

ご家庭で看護・介護を行っているご家族が、様々な理由によって看護・介護を行うことが困難となった場合に、居宅サービス計画に基づいて利用者を受け入れ、自立した生活を送るために必要な看護・介護・リハビリを実施することで在宅復帰を支援します。

(※在宅復帰困難者の利用期間に対しては相談に応じます。)

### ☆通所リハビリテーション

居宅サービス計画に基づき、日帰りでリハビリテーションやレクリエーションを通じて、身体機能の回復や閉じこもりの防止を図るサービスです。



## 法人運営理念

【心】の通う優れた医療を提供し、地域から信頼され愛されるメディカルセンターを目指します



とちぎメディカルセンター下都賀総合病院

外来診療表

TEL 0282-22-2551 (代表)

午前受付時間

小児科・産婦人科・泌尿器科・整形外科・眼科・耳鼻咽喉科・形成外科・皮膚科は11:00まで  
その他診療科は11:30まで (皮膚科水曜のみ10:45まで)

平成28年2月1日

Table with columns for days of the week (月, 火, 水, 木, 金) and rows for various medical departments (内科, 老年内科, 精神科, 小児科, 外科, 形成外科, 消化器科, 整形外科, 神経内科, 脳神経外科, 皮膚科, 泌尿器科, 産婦人科, 眼科, 耳鼻咽喉科). Each cell contains doctor names and appointment times.

※午後受付時間~(月・火・水・金) 13:00~16:00 診療開始時間~(月・火・金) 15:00~、(水) 15:30~

とちぎメディカルセンターとちの木病院

外来診療表

TEL 0282-22-7722 (代表) 健診センター TEL 0282-20-1900

午前受付時間 月～金までは11:30まで 土曜日は11:00まで

午後受付時間 月～水、金 17:30まで

平成28年2月1日

Table with columns for days of the week (月, 火, 水, 木, 金, 土) and rows for medical departments (内科, 小児科, 外科(乳腺), 泌尿器, 脳神経外科, 整形・スポーツ整形, 婦人科, 皮膚科, 透析, 栄養サポート外来). Each cell contains doctor names and times for morning and afternoon sessions.



# 介護老人保健施設の活動内容をご紹介します。(とちの実の活動内容です。)

## 施設サービス紹介



通所サービス (送迎あり)



入浴介助



食事介助



よさこいダンス (ボランティア)



お茶会



運動会



お誕生日会



お散歩



バイキング



手を使った運動 (棒倒し)



足を使った運動



リハビリテーション



舞踊鑑賞 (ボランティア)



職員・ボランティアによるクリスマス行事 (コンサートなど)



## 私達がサポートさせていただきます。



入所・通所サービスの利用をご検討の際は是非ご相談ください。

連絡先 TEL 0282-22-7773  
FAX 0282-22-7509

相談窓口 担当者 高橋 英子



築島宏美  
入職7年目

### 【スタッフの心構え】

私達スタッフ一同は、利用者様・ご家族様にご満足頂くため、利用者様一人ひとりに合わせた介助方法、お声掛けが出来るよう積極的に研修会に参加し、スタッフ間で共有を図っています。これからも皆様の笑顔溢れる明るい施設であるよう取り組んでまいります。

どうぞ安心して施設をご利用なさってください。



小林一輝  
入職7年目

### 【レクリエーションは心と身体の栄養です】

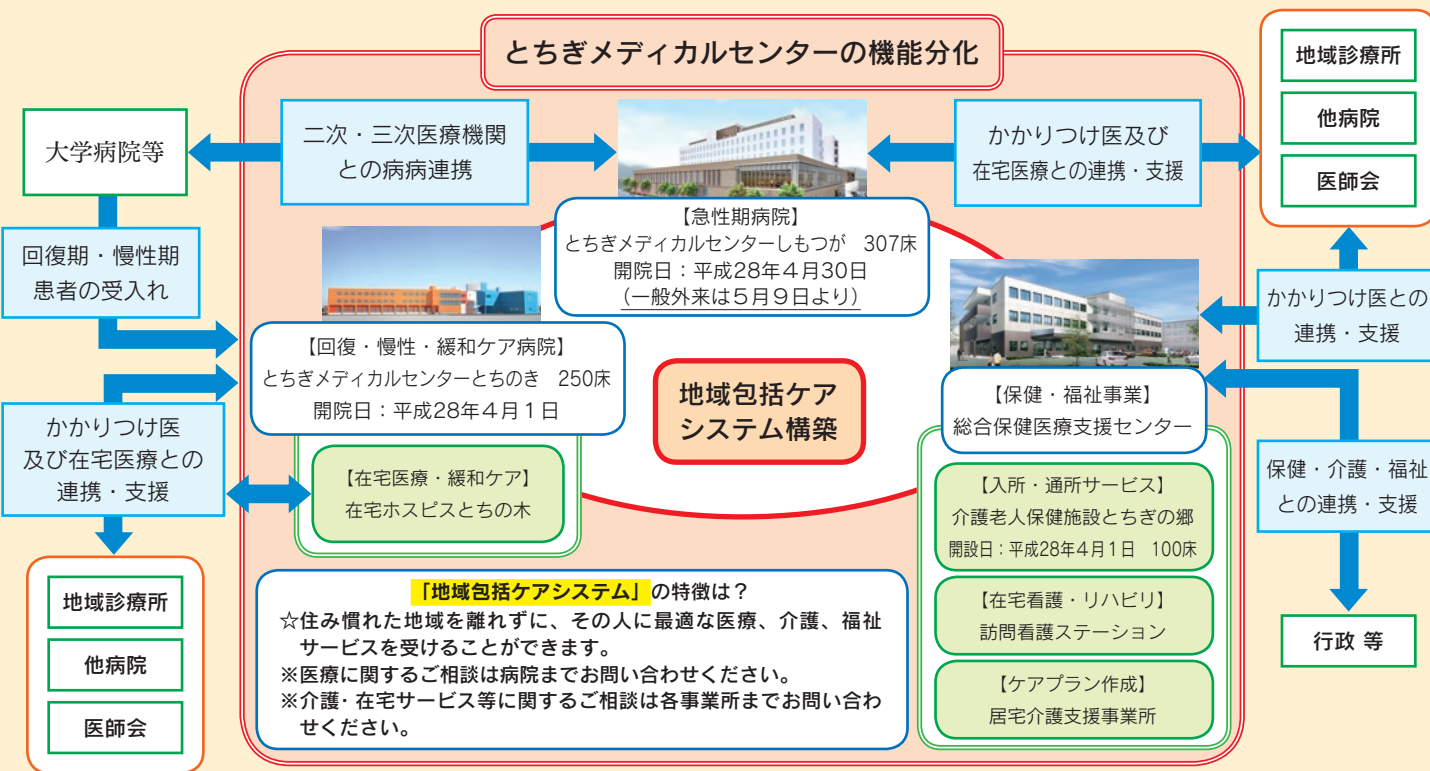
日々の生活をより良いものにするためには「喜び」や「楽しみ」が必要です。お花見や遠足、お誕生日会、バイキング、運動会、クリスマス会など季節に応じたイベントや五感を使って体感出来るレクリエーションを提供します。コミュニケーションの促進を図ることで、皆様の健康増進、生きがいづくりをサポートさせていただきます。



横島恒生  
H27.4月入職

### 【スタッフの育成環境】

社会人1年目の新人として介護の業務に携わり、わからないことや失敗も経験しましたが、先輩方が繰り返し指導してくれたことで「出来ること」も増えてきました。まだまだ未熟ですが、この仕事にやり甲斐を感じています。これからもコミュニケーションを大切に、経験を積んでいき、皆様の力になれるよう努力していきます。



### 交通のご案内

**車** 東北自動車道 栃木ICより5.7Km 約15分

**電車** 栃木駅南口より700m 徒歩 約10分

**バス** ふれあいバス「とちぎの郷」下車  
※運行は4月1日からとなります。

平成28年1月25日時点 とちぎの郷外観写真

### 4月1日から施設の場所が変更となります。