

 一般財団法人とちぎメディカルセンター 機関紙

# TMC通信

2018.6. VOL.8

発行：一般財団法人とちぎメディカルセンター  
住所：〒328-0043 栃木市境町27番21号  
TEL：0282-20-1281 FAX：0282-25-1137  
E-mail：honbu@tochigi-medicalcenter.or.jp  
http：//www.tochigi-medicalcenter.or.jp/

▼ご意見・ご感想、身近な情報をお待ちしております。

## 平成30年度 入職式

平成30年4月2日（月）に、『平成30年度入職式』を執り行いました。

今年度は、看護師28名、准看護師3名、介護福祉士4名、看護補助4名、薬剤師2名、理学療法士8名、作業療法士6名、言語聴覚士2名、臨床検査技師1名、社会福祉士1名、事務職9名の合計68名が新たな仲間として入職しました。

麻生利正理事長より『チーム医療の重要性、個人のスキルアップの必要性、患者さん・利用者への思いやり、報告・連絡・相談の大切さ、楽しい職場の構築』等、新入職員に向けての激励とお祝いの言葉、そして『地域から信頼され愛されるメディカルセンターを共に造ろう』という、熱いメッセージがありました。

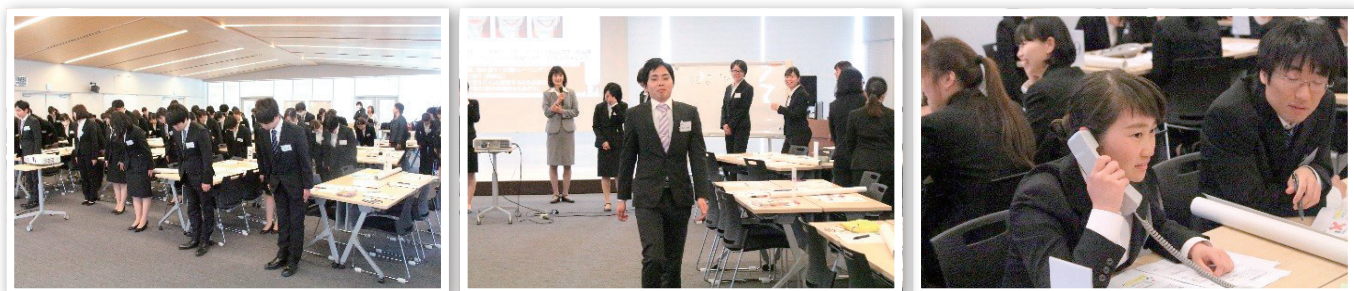
また新入職員代表挨拶では、しもつが事務部小峰梨奈さんより、『一日でも早くとちぎメディカルセンターの一員として、より良い医療・介護を提供できるよう精進していきたい』と力強い宣誓がありました。



## 平成30年度 新人接遇研修

平成30年4月3日（火）に『新人接遇研修』を実施しました。法人外より臨床心理士を講師に招き、新卒職員を中心に『社会人と学生の違い』や『立ち居振る舞い（お辞儀・挨拶・歩き方）』『敬語』『電話対応』等について、実践を交えて学びました。

『地域から信頼され愛されるメディカルセンター』になる為にも、職員一同、学んだ事を積極的に実践していきます。



# TMCの顔

平成30年4月より、当法人に新たな仲間が増えました。  
今回は初期臨床研修医3名を紹介いたします。

## 大塚 陽介（おおつか ようすけ）

出身校・・・杏林大学

出身地・・・埼玉県

趣味・・・ピアノ ドライブ  
食べ歩き



座右の銘・・・人生一度きり

### 当院を志望した理由

大学病院で実習の延長のような研修医生活を送るより市中病院で主体的に学ぶことを考えていました。当院は東京からも車で1時間と場所も良く、職員間の雰囲気も暖かで、初期研修の場所としては最適だと考え選びました。

### 今後の抱負

1日でも早く一人前になれるよう努力していく所存です。

## 坂元 星都（さかもと せいと）

出身校・・・鹿児島大学

出身地・・・鹿児島県

趣味・・・旅行、バイク



座右の銘・・・会議をしてはならない、結論は話し合う前からすでに決まっている

### 当院を志望した理由

もともと茨城県に4年間住んでいたこともあり、関東近郊の病院を探していて、実際に見学に来た際に感じた、指導医の先生方の熱心さ、先輩研修医の温かさ、そして病院全体の雰囲気の良さに惹かれて当院を志望しました。

### 今後の抱負

まだまだ未熟者で一人では何もできませんが、少しでも早く人の役に立てるよう日々邁進していきたいです。

## 西條 未莉（さいじょう みり）

出身校・・・日本医科大学

出身地・・・東京都

趣味・・・スポーツ、映画鑑賞



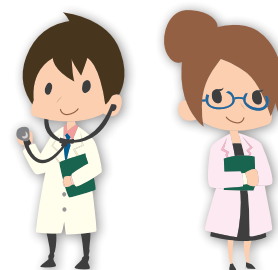
座右の銘・・・一期一会

### 当院を志望した理由

急性期から慢性期の疾患まで幅広い疾患を持つ患者さんが訪れ、地域に密着した医療を提供する当院では、研修医として色々な経験ができると考えました。また、暖かい雰囲気のスタッフの方々や新しくなり清潔感溢れる院内にも惹かれ、この病院で自分らしく、医師としての第一歩を踏み出し成長していきたいと思い、志望いたしました。

### 今後の抱負

まだまだ未熟で日々患者さんや医師の先輩、他スタッフの皆様に学ばせてもらっている毎日ですが、医師として患者さんの不安を少しでも多く取り除くことができるよう努めてまいります。些細なことでも、お話を聞かせてください。よろしくお祈りします！



# 『TMCの彩』

今回のTMCの彩は、『とちぎメディカルセンターとちのき』の外来診察の流れ、『介護老人保健施設 とちぎの郷』の利用方法について紹介いたします。

## ～とちのきで診療を受けるには?～

### 外来受付

とちのきの受付は、初診、再診ごとにわかれて並んでいただきます。

### 初 診

診療申込書にご記入のうえ、保険証と一緒に受付にご提示ください。紹介状をお持ちの方は併せてお出してください。希望の受診科、症状をお伝えください。受付後、外来受診票をお渡しします。

### 再 診

外来予約票を、診察券、保険証と一緒に受付にご提示ください。受付後、外来受診票をお渡しします。

外来受診票には、受診診療科、検査項目を表示します。受診科担当看護師が診察室番号①～⑰でお呼びしますので待合室でお待ちください。採血・採尿、検査のある方は、看護師が「インフォメーションカード」をお渡しします。診察が終わりましたら、「③外来会計受付」に外来受診票をお出してください。

### 会計窓口

出来上がり次第、外来会計窓口①・②で順番にお呼びします。会計後、領収書・明細書、院外処方箋をお渡しします。ご希望の方には、院外薬局へ処方箋のFAXをしております。

処方箋のある方は院外薬局へ

※ 各科の診察予定及び休診情報につきましてはホームページをご覧ください。  
TMC とちのき <http://www.tochigi-medicalcenter.or.jp/tochinoki/>

## ～とちぎの郷の入所・通所利用方法～

### 入所サービス

#### ご 相 談

担当ケアマネジャー又は、当施設にご連絡して下さい。  
電話：0282-21-8290

#### 申 込 面 談

当施設に来所していただき、入所申込をしていただきます。ご本人の状態についてお聞かせ下さい。  
(ケアマネジャー、入院先等で情報の共有をさせていただきます。)

#### 入所検討

書類や面談等から入所判定をいたします。判定結果をご家族に電話にてご連絡いたします。

#### 入所決定

利用が決まりましたら、当施設にて契約をしていただきます。

### 通所サービス

#### ご 相 談

担当ケアマネジャーにご連絡して下さい。

#### 申 込 面 談

ケアマネジャーを通して、通所申込をしていただきます。  
(ご本人の状態についてケアマネジャーと情報の共有をさせていただきます。)

#### 通所検討

書類等から通所判定をいたします。判定結果をケアマネジャーにご連絡いたします。

#### 通所決定

利用が決まりましたら、ケアマネジャーと日程の調整をさせていただきます、ご自宅にて契約をし、生活状況を見させていただきます。



## 市民公開講座

地域の身近にある病院として、皆さんの健康づくりにお役立ていただくために公開講座を開講しております。法人の各専門職が健康維持と病気に関する講演と実技・相談などをさせていただきます。是非、この機会にお誘い合わせの上、お気軽にご参加ください。

### しもつが

- 日 時：6月27日（水）11：00～  
 演 題：介護老人保健施設「とちぎの郷」について  
 演 者：看護師 福田 裕美子（とちぎの郷）
- 日 時：7月25日（水）11：00～  
 演 題：「嚥下困難と誤嚥性肺炎予防」  
 演 者：言語聴覚士 嶋田 訓章
- 日 時：8月29日（水）11：00～  
 演 題：食事でコレステロール改善のコツ  
 演 者：管理栄養士 高田 正男
- 日 時：9月26日（水）11：00～  
 演 題：調整中  
 演 者：調整中

### とちのき

- 日 時：6月20日（水）11：00～  
 演 題：とちぎメディカルセンター訪問看護ステーションの役割  
 ～訪問看護師・訪問リハビリとは～  
 演 者：看護師 秋山 初江（訪問看護ステーション）
- 日 時：7月18日（水）11：00～  
 演 題：とちぎメディカルセンター居宅介護支援事業所の役割  
 ～ケアマネジャーの役割と介護保険～  
 演 者：介護支援専門員（看護師） 白井 真紀（居宅介護支援事業所）
- 日 時：8月22日（水）11：00～  
 演 題：寝たきりにならないための栄養補給  
 演 者：管理栄養士 大阿久 愛実
- 日 時：9月19日（水）11：00～  
 演 題：寝たきり予防と筋力アップ  
 演 者：理学療法士 松本 一慶

## TMC出前講座のご案内

地域の身近にある病院として健康維持と病気に関する基礎知識を紹介し、皆さんの健康づくりにお役立ていただくために、出前講座をご用意しております。

皆さんが「知りたい」講座について、お申込みください。法人職員（講師）が、皆さんのもとへ伺います。

- ①講座名：「病院への上手なかかり方」や「生活習慣病の予防」など、たくさんの講座をご用意しております。内容は、ご相談ください。
- ②参加人数：1講座につき10名以上のご参加をお願いいたします。
- ③開催場所：お申込者側で、栃木市内の会場をご用意いたします。
- ④開催日：平日9時～17時（土日祝日を除く）※他の時間帯をご希望の際は、ご相談ください。
- ⑤費用：無料
- ⑥お申込先：〒328-0043 栃木県栃木市境町27-21  
 TEL 0282-20-1281 FAX 0282-25-1137  
 担当：総務部

## 職員を募集しています

とちぎメディカルセンターは地域完結型医療を目指しています

### 募集職種

医師、看護師、准看護師、介護福祉士、看護補助（介護補助）など

### 採用試験

日時：随時受付いたします（定員に到達し次第締切）  
 内容：面接試験、作文試験（新卒者に限る）

問い合わせ先

☎ 0282-20-1281 担当：総務部

## 法人運営理念

「心」の通う優れた医療を提供し、地域から信頼され愛されるメディカルセンターを目指します